



Roteiro

Construção de um SITIO WEB em FRONTPAGE



Programa de Edição de Páginas Web

Considerações prévias a ter em conta quando se pretende realizar o projecto de um Site

- Ter em conta a quem se destina;
- Concepção estética deverá ser condicionada pelo Público-alvo a considerar (embora o "gosto" de cada um seja importante e marcante da "personalidade" do site)
 - Tipo de "fundo" ou cor
 - Contrastes de cores
 - Símbolos ou imagens
- Que informação pretende proporcionar

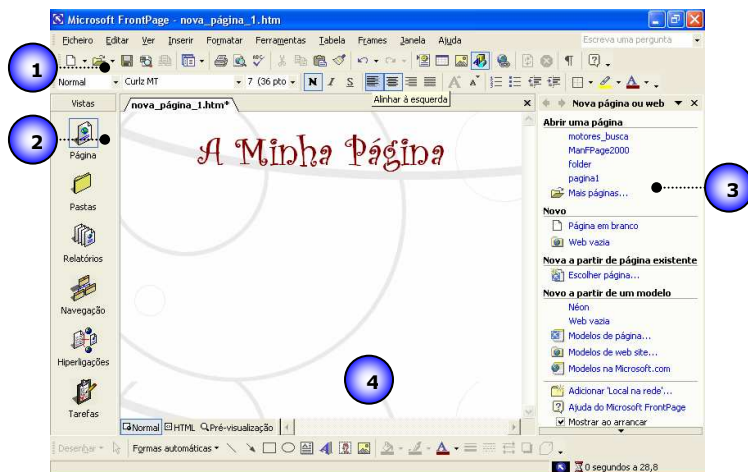
O Microsoft FrontPage tem como objectivo a criação de Web sites, sem ter que dominar qualquer linguagem de programação.

Para iniciar o Microsoft FrontPage clique em: **Iniciar/ Programas/ Microsoft Front Page**



Ambiente de trabalho

Sempre que for iniciado, o FrontPage criará um novo trabalho.



- Menu e barra de ferramentas de formatação** (ferramentas equivalentes às do Microsoft Word).
- Barra de vistas** – várias perspectivas do Website: a página em edição (**página**); a lista de pastas e ficheiros (**pastas**); Relatórios do site; Organigrama do site (**navegação**); ligações entre páginas do site e hiperligações a outros ficheiros (**hiperligações**) e lista de coisas a fazer para o site (**tarefas**).



- 3- **Painel de Tarefas** permite abrir uma página Web ou um site já existente, em branco ou a partir de um modelo
- 4- **Área de trabalho** – onde se digita o texto e inserem as imagens da nossa página.

O FrontPage trás três Guias de trabalho.



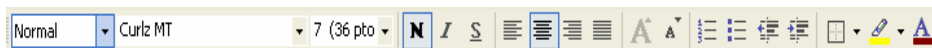
Normal - Onde digita o texto, inclui figuras, componentes, tabelas e hiperligações.

HTML -Que exhibe os códigos criados pelo FrontPage.

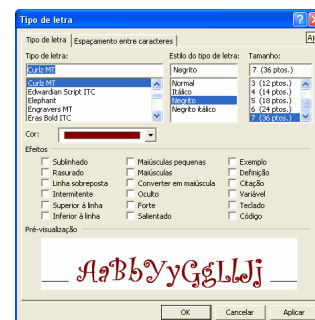
Visualização -Como o nome já diz, mostra o resultado do teu trabalho (página).

Formatar texto – fonte, tamanho e cor

Não vamos aprofundar neste guião como seleccionar o tipo de letra, tamanho, cor, porque essas ferramentas funcionam da mesma forma que no Microsoft Word.




Utilizas a **Barra de Ferramentas** ou vais ao menu **Formatar > tipo de letra**.



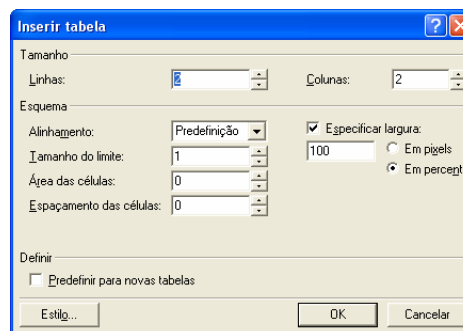
Inserir tabelas e formatar tabelas e células

Para combinar texto e imagem e outros elementos, recomendo que utilizes tabelas, pois consegues controlar melhor a posição dos vários objectos.

As tabelas podem ser inseridas através da **Barra de Ferramentas** no botão . Outra opção é utilizar a opção **tabelas** da **Barra de Menus**.

No menu ou na janela podes seleccionar as seguintes opções:

- O número de linhas e colunas
- A dimensão das linhas e colunas
- A espessura e cor dos limites (linhas)
- A cor ou imagem de fundo da tabela
- ... Agora explora as opções...



Inserir imagens

As imagens tornam as páginas mais agradáveis e servem, em alguns casos, como complemento de texto.

As imagens podem ser estáticas ou animadas. Qualquer que seja o seu tipo não as deves usar excessivamente, pois corres o risco de tornar a página muito pesada e lenta.

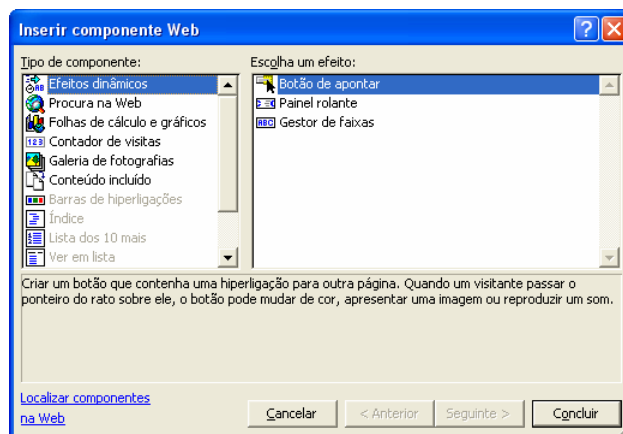


As imagens devem ser tratadas noutro programa. Para as inserir deve proceder da seguinte forma: Opção **Inserir** da **Barra de Menus** > **Imagem** .Podem ser inseridas do **Ficheiro** ou do **Clipart**.

Inserir Componente Web

O FrontPage disponibiliza recursos avançados que possibilitam de uma forma simples inserir efeitos dinâmicos, painéis rolantes, galerias de imagens, contador de visitas, etc. A utilização destes componentes é bastante intuitiva, pelo que não é necessária fazer uma descrição detalhada de cada um deles.

Para chegar até esta janela, vais ao menu **inserir**, da **Barra de Menus** e selecciona a opção **Componente WEB**, depois seleccionas o que pretendes usar.

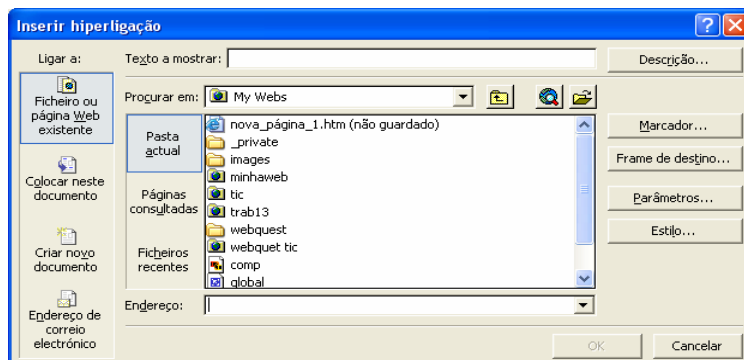


Por exemplo, introduzir uma galeria de fotografias, que pode dar à tua página um aspecto agradável e é simples de utilizar. Permite organizar as imagens de várias formas, à tua escolha.

Hiperligações

Não é aconselhável que elabores uma página muito grande, com toda a informação, deves dividir a informação com sentido, por várias páginas e depois fazer as ligações entre elas (**hiperligações**).

As hiperligações podem ser feitas sobre texto ou imagens. Para inserir uma hiperligação, vai ao menu **Inserir**, opção **Hiperligação**.



Se for uma hiperligação a outra página selecciona o caminho para chegar ao ficheiro.

Se é uma hiperligação na mesma página, utiliza os marcadores.

As situações que não constarem deste guião, recorre ao teu professor, para tirar as dúvidas.