

Ficha 6A

1. Criar uma base de dados com o nome “Alunos”
2. Criar a seguinte estrutura de tabelas:

TAlunos : Tabela	
Nome do campo	Tipo de dados
nºaluno	Número
nome	Texto
morada	Texto
códigopostal	Texto
datanascimento	Data/hora

TProfessores : Tabela	
Nome do campo	Tipo de dados
códigoprofessor	Texto
nome	Texto
datanascimento	Data/hora
nºbi	Texto
nºcontribuinte	Texto
telemóvel	Texto
códigopostal	Texto

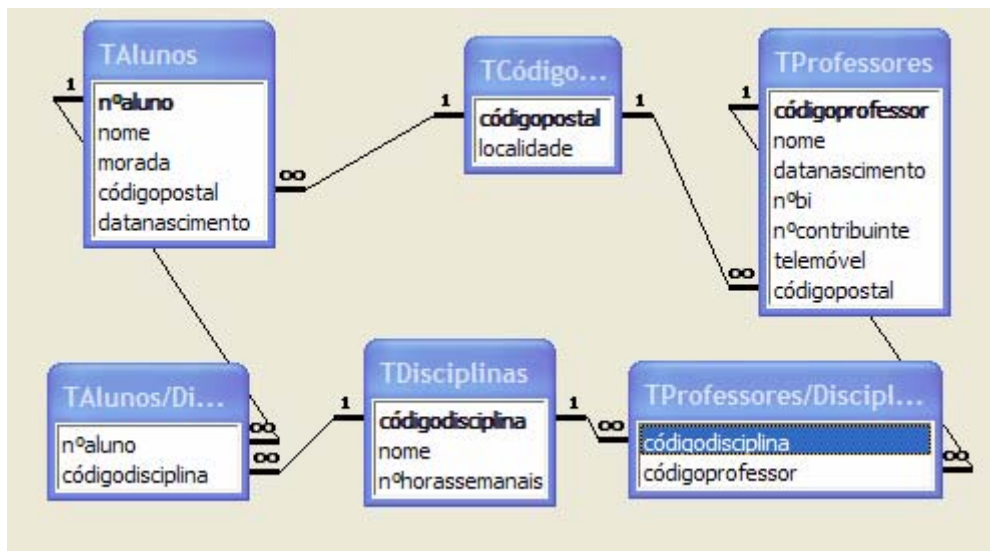
TDisciplinas : Tabela	
Nome do campo	Tipo de dados
códigodisciplina	Texto
nome	Texto
nºhorassemanais	Número

TCódigo Postal : Tabela	
Nome do campo	Tipo de dados
códigopostal	Texto
localidade	Texto

TProfessores/Disciplinas : Tabela	
Nome do campo	Tipo de dados
códigodisciplina	Texto
códigoprofessor	Texto

TAlunos/Disciplinas : Tabela	
Nome do campo	Tipo de dados
nºaluno	Número
códigodisciplina	Texto

3. Inserir máscaras de introdução nos campos:
 - a)- datanascimento das tabelas “TAlunos” e “TProfessores”, escolhendo a opção data abreviada;
 - b)- nºbi, nºcontribuinte e telemóvel da tabela “TProfessores”.
4. Criar caixas de combinação, relacionadas com as respectivas tabelas (Em Tipo de Origem deve escolher-se a opção Tabela/Consulta e em Origem da linha e respectiva tabela) em:
 - a)- No campo “códigopostal” das tabelas “TAlunos” e “TProfessores”;
 - b)- Nos campos “códigodisciplina” e “códigoprofessor” da tabela “Tprofessores/Disciplinas”
 - c)- Nos campos “nºaluno” e “códigodisciplina” da tabela “TAlunos/Disciplinas”.
5. Criar relações entre as tabelas de acordo a figura seguinte:



6. Preencher as tabelas com os registos seguintes:

TCódigo Postal : Tabela		
	Código Postal	localidade
+	1450-321	Viseu
+	1500-332	Lisboa
+	1700-214	Porto
+	1900-547	Leiria
+	2900-568	Braga

TDisciplinas : Tabela			
	códigodisciplina	nome	nºhorassemana
+	001	Biologia	5
+	002	Física	6
+	003	Matemática	10
+	004	Filosofia	4
+	005	Inglês	3
+	006	Geografia	4
+	007	História	5
+	008	Química	4
+	009	Desenho	6
+	010	Francês	3

TAlunos/Disciplinas : Tabela		
	nºaluno	códigodisciplina
	100	003
	100	009
	100	004
	100	008
	101	003
	102	006
	103	006
	104	005
	104	008
	105	007
	105	008
	106	003
	106	006
	107	001

TAlunos : Tabela					
	nºaluno	nome	morada	Código Postal	datanascimento
+	100	Aluno 1	Rua A	1450-321	12-01-1987
+	101	Aluno 2	Rua B	1700-214	15-06-1989
+	102	Aluno 3	Rua C	1900-547	11-10-1990
+	103	Aluno 4	Rua D	1900-547	19-11-1993
+	104	Aluno 5	Rua A	2900-568	25-07-1991
+	105	Aluno 6	Rua T	2900-568	22-06-1990
+	106	Aluno 7	Rua C	2900-568	28-04-1993
+	107	Aluno 8	Rua O	1450-321	23-05-1987
+	108	Aluno 9	Rua R	1700-214	17-09-1991
+	109	Aluno 10	Rua A	1700-214	18-10-1990
+	110	Aluno 11	Rua R	1450-321	27-01-1989

TProfessores/Disciplinas : Tabela	
códigodisciplina	códigoprofessor
006	P1
010	P1
001	P10
001	P2
008	P2
007	P3
005	P4
001	P5
002	P5
003	P6
006	P7
009	P8
004	P9

TProfessores : Tabela							
	códigoprofessor	nome	datanascimento	nºbi	nºcontribuinte	telemóvel	Código Postal
+	P1	Prof 1	12-03-1960	12345671	123 456 789	933654789	1450-321
+	P10	Prof 10	15-02-1965	12345680	123 123 123	916543223	1500-312
+	P2	Prof 2	17-05-1962	12345672	123 456 987	931654578	1700-214
+	P3	Prof 3	17-08-1965	12345673	321 654 987	912548796	1900-547
+	P4	Prof 4	28-07-1952	12345674	321 654 789	913264789	2900-568
+	P5	Prof 5	14-05-1958	12345675	147 258 369	962147569	1500-312
+	P6	Prof 6	29-07-1959	12345676	741 852 963	932546987	1500-312
+	P7	Prof 7	22-05-1962	12345677	159 357 852	963249753	1700-214
+	P8	Prof 8	12-10-1965	12345678	164 973 284	914774147	1900-547
+	P9	Prof 9	14-06-1958	12345679	297 319 824	934157896	1700-214

7. Realizar consultas que mostrem os seguintes resultados:

- 7.1. As disciplinas que o Prof 1 lecciona.
- 7.2. As disciplinas que o Aluno 1 frequenta.
- 7.3. Contar o número de professores que têm telemóvel da rede Optimus.
- 7.4. Os professores que têm a rede TMN.
- 7.5. Os alunos que são de Braga.
- 7.6. Contar o número de alunos por disciplina.
- 7.7. A disciplina que tem o maior número de horas semanais.
- 7.8. Os alunos e as disciplinas que frequentam, ordenados pela ordem ascendente das disciplinas.